



ЈАВНО СТАМБЕНО ПРЕДУЗЕЋЕ
"КРАГУЈЕВАЦ"

ЈАВНО СТАМБЕНО ПРЕДУЗЕЋЕ
"КРАГУЈЕВАЦ"
Бр. 101-2802
30.07.2025. год.
КРАГУЈЕВАЦ

**ПРОГРАМ О ИЗМЕНАМА И ДОПУНИ ГОДИШЊЕГ ПРОГРАМА ПОСЛОВАЊА
ЈАВНОГ СТАМБЕНОГ ПРЕДУЗЕЋА „КРАГУЈЕВАЦ“ КРАГУЈЕВАЦ
ЗА 2025. ГОДИНУ**

Назив: Јавно стамбено предузеће „Крагујевац“, Крагујевац
Седиште: Николе Пашића број 2, Крагујевац
Делатност: 6311-обрада података, хостинг и сл.
Оснивач: Град Крагујевац
Контакт: 034/617-0618
Веб-сајт: www.jspkragujevac.rs
Матични број: 07165471
ПИБ: 101578327

Крагујевац
Јул 2025. године



САДРЖАЈ

Планирани индикатори пословања Предузећа за 2025. годину	41
Прилог 4	
Биланс стања на дан 31.12.2025. године.....	43
Прилог 5	
Биланс успеха на дан 31.12.2025. године.....	53
Прилог 5а	
4.1.3. Извештај о токовима готовине за период 01.01.-31.12.2025. године	57
Прилог 5б	
4.2. Структура планираних прихода и расхода.....	60
4.7. Трошкови запослених.....	64
Прилог 7	
6.2. Квалификациона, старосна и полна структура запослених, структура запослених према времену проведеном у радном односу и квалификациона и полна структура председника и чланова Надзорног одбора.....	69
Прилог 9	
6.3. Динамика запошљавања.....	72
Прилог 10	
6.4. Планирана маса за зараде запослених_Прилог 11.....	75
Распон исплаћених и планираних зарада_Прилог 11а.....	77
Исплаћена маса за зараде, број запослених и просечна зарада по месецима од 01.01.2025. до 31.05.2025. године - Бруто 1_Прилог 11б.....	
8.1. Планирана финансијска средства за набавку добара, радова и услуга за 2025. годину_Прилог 15.....	79

У Годишњем програму пословања Јавно стамбеног предузећа „Крагујевац“ за 2025. годину, деловодни број 01-4789 од 17.12.2024. године на који је сагласност дала Скупштина Града Крагујевца Решењем број 023-301/24-I дана 24.12.2024. године (у даљем тексту: Годишњи програм пословања) врше се измене и допуна због повећања планираних прихода од производа и услуга, повећања трошкова зарада запослених насталог услед повећања зарада запослених који остварују зараду већу од утврђене минималне зараде и повећања броја запослених, смањења трошкова обезбеђења и комуналних трошкова услед престанка рада једног наплатног места, као и повећања трошкова консултантских услуга и набавке канцеларијског намештаја. Сходно томе, мењају се и одговарајући прилози који садрже наведене податке.

У Годишњем програму пословања у тачки 3, податчки 3.4, мења се тако да гласи:

Приказ планираних и реализованих индикатора пословања

3.4 П
у 000 динара

		2022. година	2023. година	2024. година	2025. година
Укупни капитал	План	269.369	265.934	229.575	174.074
	Реализација	269.650	229.619	176.474	-
	% одступања реализације од плана	+0%	-14%	-23%	-
% одступања реализације у односу на реализацију претходне године		0%	-15%	-23%	-
Укупна имовина	План	765.137	755.794	732.157	602.333
	Реализација	757.909	747.021	605.377	-
	% одступања реализације од плана	-1%	-1%	-17%	-
% одступања реализације у односу на реализацију претходне године		0%	-1%	-19%	-
Пословни приходи	План	180.367	190.981	196.328	195.063
	Реализација	179.644	172.850	185.614	-
	% одступања реализације од плана	-0%	-9%	-5%	-
% одступања реализације у односу на реализацију претходне године		0%	-4%	+7%	-
Пословни расходи	План	181.967	201.452	201.050	213.381
	Реализација	180.885	169.195	195.326	-
	% одступања реализације од плана	-1%	-16%	-3%	-
% одступања реализације у односу на реализацију претходне године		0%	-6%	+15%	-
Пословни резултат	План	-1.600	-10.471	-4.722	-18.318
	Реализација	-1.241	3.655	-9.712	-
	% одступања реализације од плана	-22%	-135%	+106%	-
% одступања реализације у односу на реализацију претходне године		0%	-395%	-366%	-
Нето резултат	План	5.175	582	124	348
	Реализација	5.443	-11.478	-8.308	-
	% одступања реализације од плана	+5%	-2072%	-6800%	-
% одступања реализације у односу на реализацију претходне године		0%	-311%	-28%	-
Број запослених на дан 31.12.	План	55	51	52	50
	Реализација	51	52	49	-
	% одступања реализације од плана	-7%	+2%	-6%	-
% одступања реализације у односу на реализацију претходне године		0%	+2%	-6%	-
Просечна нето зарада	План	65	67	69	99.791
	Реализација	65	67	73	-
	% одступања реализације од плана	0%	0%	+6%	-
% одступања реализације у односу на реализацију претходне године		0%	+3%	+9%	-
Инвестиције	План				
	Реализација				
	% одступања реализације од плана	0%	0%		
% одступања реализације у односу на реализацију претходне године		0%	0%		

Напомена: У последњој колони код % одступања реализације у односу на реализацију претходне године, пореде се план за 2025. годину и реализација из 2024. године.

У Годишњем програму пословања у тачки 4, податчки 4.1.1, прилог 5, мења се тако да гласи:



4.1.1. Биланс стања на дан 31.12.2025. године

Прилог 5
у 000 динара

Група рачуна, рачун	ПОЗИЦИЈА	АОП	Износ			
			План 31.03.2025.	План 30.06.2025.	План 30.09.2025.	План 31.12.2025.
1	2	3	4	5	6	7
	АКТИВА					
0	А. УПИСАНИ А НЕУПЛАЋЕНИ КАПИТАЛ	001				
	Б. СТАЛНА ИМОВИНА (0003 + 0009 + 0017 + 0018 + 0028)	002	445.439	445.719	445.919	443.271
1	І. НЕМАТЕРИЈАЛНА ИМОВИНА (0004 + 0005 + 0006 + 0007 + 0008)	003	200	480	680	880
10	1. Улагања у развој	004				
011, 012 и 014	2. Концесије, патенти, лиценце, робне и услужне марке, софтвер и остала нематеријална имовина	005	200	480	680	880
13	3. Гудвил	006				
015 и 016	4. Нематеријална имовина узета у лизинг и нематеријална имовина у припреми	007				
17	5. Аванси за нематеријалну имовину	008				
2	ІІ. НЕКРЕТНИНЕ, ПОСТРОЈЕЊА И ОПРЕМА (0010 + 0011 + 0012 + 0013 + 0014 + 0015 + 0016)	009	445.239	445.239	445.239	442.391
020, 021 и 022	1. Земљиште и грађевински објекти	010	49.998	49.998	49.998	47.325
23	2. Постројења и опрема	011	1.327	1.327	1.327	1.152
24	3. Инвестиционе некретнине	012	393.914	393.914	393.914	393.914
025 и 027	4. Некретнине, постројења и опрема узети у лизинг и некретнине, постројења и опрема у припреми	013				



026 и 028	5. Остале некретнине, постројења и опрема и улагања на туђим некретнинама, постројењима и опреми	014				
029 (део)	6. Аванси за некретнине, постројења и опрему у земљи	015				
029 (део)	7. Аванси за некретнине, постројења и опрему у иностранству	016				
3	III. БИОЛОШКА СРЕДСТВА	017				
04 и 05	IV. ДУГОРОЧНИ ФИНАНСИЈСКИ ПЛАСМАНИ И ДУГОРОЧНА ПОТРАЖИВАЊА (0019 + 0020 + 0021 + 0022 + 0023 + 0024 + 0025 + 0026 + 0027)	018				
040 (део), 041 (део) и 042 (део)	1. Учешћа у капиталу правних лица (осим учешћа у капиталу која се вреднују методом учешћа)	019				
040 (део), 041 (део), 042 (део)	2. Учешћа у капиталу која се вреднују методом учешћа	020				
043, 050 (део) и 051 (део)	3. Дугорочни пласмани матичном, зависним и осталим повезаним лицима и дугорочна потраживања од тих лица у земљи	021				
044, 050 (део), 051 (део)	4. Дугорочни пласмани матичном, зависним и осталим повезаним лицима и дугорочна потраживања од тих лица у иностранству	022				
045 (део) и 053 (део)	5. Дугорочни пласмани (дати кредити и зајмови) у земљи	023				
045 (део) и 053 (део)	6. Дугорочни пласмани (дати кредити и зајмови) у иностранству	024				



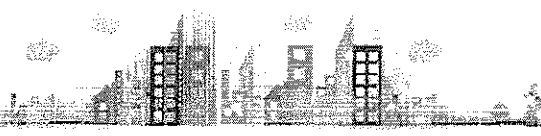
46	7. Дугорочна финансијска улагања (хартије од вредности које се вреднују по амортизованој вредности)	025				
47	8. Откупљене сопствене акције и откупљени сопствени удели	026				
048, 052, 054, 055 и 056	9. Остали дугорочни финансијски пласмани и остала дугорочна потраживања	027				
28 (део) осим 288	V. ДУГОРОЧНА АКТИВНА ВРЕМЕНСКА РАЗГРАНИЧЕЊА	028				
288	В. ОДПОЖЕНА ПОРЕСКА СРЕДСТВА	029				
	Г. ОБРТНА ИМОВИНА (0031 + 0037 + 0038 + 0044 + 0048 + 0057 + 0058)	030	162.649	159.291	158.036	159.062
Класа 1, осим групе рачуна 14	I. ЗАЛИХЕ (0032 + 0033 + 0034 + 0035 + 0036)	031	5.368	5.121	4.958	5.472
10	1. Материјал, резервни делови, алат и ситан инвентар	032				
11 и 12	2. Недовршена производња и готови производи	033				
13	3. Роба	034				
150, 152 и 154	4. Плаћени аванси за залихе и услуге у земљи	035	5.368	5.121	4.958	5.472
151, 153 и 155	5. Плаћени аванси за залихе и услуге у иностранству	036				
14	II. СТАЛНА ИМОВИНА КОЈА СЕ ДРЖИ ЗА ПРОДАЈУ И ПРЕСТАНАК ПОСЛОВАЊА	037				
20	III. ПОТРАЖИВАЊА ПО ОСНОВУ ПРОДАЈЕ (0039 + 0040 + 0041 + 0042 + 0043)	038	47.981	47.822	47.745	49.613
204	1. Потраживања од купаца у земљи	039	47.981	47.822	47.745	49.613
205	2. Потраживања од купаца у иностранству	040				



200 и 202	3. Потраживања од матичног, зависних и осталих повезаних лица у земљи	041				
201 и 203	4. Потраживања од матичног, зависних и осталих повезаних лица у иностранству	042				
206	5. Остала потраживања по основу продаје	043				
21, 22 и 27	IV. ОСТАЛА КРАТКОРОЧНА ПОТРАЖИВАЊА (0045 + 0046 + 0047)	044	57.121	56.189	56.280	56.068
21, 22 осим 223 и 224, и 27	1. Остала потраживања	045	57.121	56.189	56.280	56.068
223	2. Потраживања за више плаћен порез на добитак	046				
224	3. Потраживања по основу преплаћених осталих пореза и доприноса	047				
23	V. КРАТКОРОЧНИ ФИНАНСИЈСКИ ПЛАСМАНИ (0049 + 0050 + 0051 + 0052 + 0053 + 0054 + 0055 + 0056)	048	32	32	32	32
230	1. Краткорочни кредити и пласмани - матично и зависна правна лица	049				
231	2. Краткорочни кредити и пласмани - остала повезана правна лица	050				
232, 234 (део)	3. Краткорочни кредити, зајмови и пласмани у земљи	051				
233, 234 (део)	4. Краткорочни кредити, зајмови и пласмани у иностранству	052				
235	5. Хартије од вредности које се вреднују по амортизованој вредности	053				
236 (део)	6. Финансијска средства која се вреднују по фер вредности кроз Биланс успеха	054				
237	7. Откупљене сопствене акције и откупљени сопствени удели	055				



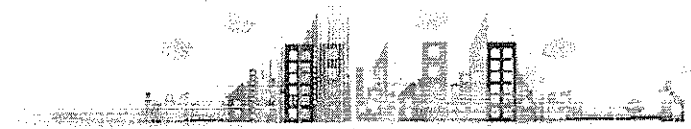
236 (део), 238 и 239	8. Остали краткорочни финансијски пласмани	056	32	32	32	32
24	VI. ГОТОВИНА И ГОТОВИНСКИ ЕКВИВАЛЕНТИ	057	52.147	50.127	49.021	47.877
28 (део), осим 288	VII. КРАТКОРОЧНА АКТИВНА ВРЕМЕНСКА РАЗГРАНИЧЕЊА	058				
	Д. УКУПНА АКТИВА = ПОСЛОВНА ИМОВИНА (0001 + 0002 + 0029 + 0030)	059	608.088	605.010	603.955	602.333
88	Ђ. ВАНБИЛАНСНА АКТИВА	060	3.329.714	3.352.125	3.482.111	3.325.874
	ПАСИВА					
	A. КАПИТАЛ	0401	176.474	176.474		
	(0402 + 0403 + 0404 + 0405 + 0406 - 0407 + 0408 + 0411 - 0412) ≥ 0				176.552	173.999
30, осим 306	I. ОСНОВНИ КАПИТАЛ	0402	93.741	93.741	93.741	93.741
31	II. УПИСАНИ А НЕУПЛАЋЕНИ КАПИТАЛ	0403				
306	III. ЕМИСИОНА ПРЕМИЈА	0404				
32	IV. РЕЗЕРВЕ	0405				
330 и потражн и салдо рачуна 331,332, 333, 334, 335, 336 и 337	V. ПОЗИТИВНЕ РЕВАЛОРИЗАЦИОН Е РЕЗЕРВЕ И НЕРЕАЛИЗОВАНИ ДОБИЦИ ПО ОСНОВУ ФИНАНСИЈСКИХ СРЕДСТАВА И ДРУГИХ КОМПОНЕНТИ ОСТАЛОГ СВЕОБУХВАТНОГ РЕЗУЛТАТА	0406				
дуговни салдо рачуна 331, 332, 333, 334, 335, 336 и 337	VI. НЕРЕАЛИЗОВАНИ ГУБИЦИ ПО ОСНОВУ ФИНАНСИЈСКИХ СРЕДСТАВА И ДРУГИХ КОМПОНЕНТИ ОСТАЛОГ СВЕОБУХВАТНОГ РЕЗУЛТАТА	0407	936	936	936	987
34	VII. НЕРАСПОРЕЂЕНИ ДОБИТАК (0409 + 0410)	0408	172.501	172.501	172.579	170.077
340	1. Нераспоређени добитак ранијих година	0409	171.988	171.330	170.462	169.729



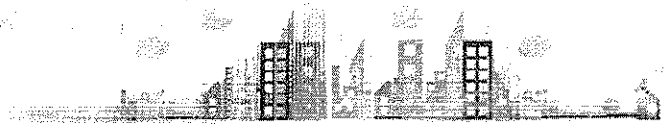
341	2. Нераспоређени добитак текуће године	0410	513	1.171	2.117	348
	VIII. УЧЕШЋА БЕЗ ПРАВА КОНТРОЛЕ	0411				
35	IX. ГУБИТАК (0413 + 0414)	0412	88.832	88.832	88.832	88.832
350	1. Губитак ранијих година	0413	80.832	88.832	88.832	88.832
351	2. Губитак текуће године	0414				
	Б. ДУГОРОЧНА РЕЗЕРВИСАЊА И ДУГОРОЧНЕ ОБАВЕЗЕ (0416 + 0420 + 0428)	0415	6.403	6.403	6.403	7.332
40	I. ДУГОРОЧНА РЕЗЕРВИСАЊА (0417+0418+0419)	0416	6.403	6.403	6.403	7.332
404	1. Резервисања за накнаде и друге бенефиције запослених	0417	4.232	4.232	4.232	4.958
400	2. Резервисања за трошкове у гарантном року	0418				
40, осим 400 и 404	3. Остала дугорочна резервисања	0419	2.171	2.171	2.171	2.374
41	II. ДУГОРОЧНЕ ОБАВЕЗЕ (0421 + 0422 + 0423 + 0424 + 0425 + 0426 + 0427)	0420				
410	1. Обавезе које се могу конвертовати у капитал	0421				
411 (део) и 412 (део)	2. Дугорочни кредити и остале дугорочне обавезе према матичном, зависним и осталим повезаним лицима у земљи	0422				
411 (део) и 412 (део)	3. Дугорочни кредити и остале дугорочне обавезе према матичном, зависним и осталим повезаним лицима у иностранству	0423				
414 и 416 (део)	4. Дугорочни кредити, зајмови и обавезе по основу лизинга у земљи	0424				
415 и 416 (део)	5. Дугорочни кредити, зајмови и обавезе по основу лизинга у иностранству	0425				



413	6. Обавезе по емитованим хартијама од вредности	0426				
419	7. Остале дугорочне обавезе	0427				
49 (део), осим 498 и 495 (део)	III. ДУГОРОЧНА ПАСИВНА ВРЕМЕНСКА РАЗГРАНИЧЕЊА	0428				
498	V. ОДЛОЖЕНЕ ПОРЕСКЕ ОБАВЕЗЕ	0429				
495 (део)	Г. ДУГОРОЧНИ ОДЛОЖЕНИ ПРИХОДИ И ПРИМЉЕНЕ ДОНАЦИЈЕ	0430				
	Д. КРАТКОРОЧНА РЕЗЕРВИСАЊА И КРАТКОРОЧНЕ ОБАВЕЗЕ (0432 + 0433 + 0441 + 0442 + 0449 + 0453 + 0454)	0431	425.211	422.133	421.000	421.002
467	I. КРАТКОРОЧНА РЕЗЕРВИСАЊА	0432				
42, осим 427	II. КРАТКОРОЧНЕ ФИНАНСИЈСКЕ ОБАВЕЗЕ (0434 + 0435 + 0436 + 0437 + 0438 + 0439 + 0440)	0433	5.192	5.223	5.315	5.125
420 (део) и 421 (део)	1. Обавезе по основу кредита према матичном, зависним и осталим повезаним лицима у земљи	0434				
420 (део) и 421 (део)	2. Обавезе по основу кредита према матичном, зависним и осталим повезаним лицима у иностранству	0435				
422 (део), 424 (део), 425 (део), и 429 (део)	3. Обавезе по основу кредита и зајмова од лица која нису домаће банке	0436	5.192	5.223	5.315	5.125
422 (део), 424 (део), 425 (део) и 429 (део)	4. Обавезе по основу кредита од домаћих банака	0437				



423, 424 (део), 425 (део) и 429 (део)	5. Кредити, зајмови и обавезе из иностранства	0438				
426	6. Обавезе по краткорочним хартима од вредности	0439				
428	7. Обавезе по основу финансијских деривата	0440				
430	III. ПРИМЉЕНИ АВАНСИ, ДЕПОЗИТИ И КАУЦИЈЕ	0441	1.457	1.682	1.711	1.796
43, осим 430	IV. ОБАВЕЗЕ ИЗ ПОСЛОВАЊА (0443 + 0444 + 0445 + 0046 + 0447 + 0448)	0442	20.154	20.315	18.900	17.805
431 и 433	1. Обавезе према добављачима - матична, зависна правна лица и остала повезана лица у земљи	0443				
432 и 434	2. Обавезе према добављачима - матична, зависна правна лица и остала повезана лица у иностранству	0444				
435	3. Обавезе према добављачима у земљи	0445	20.154	20.315	18.900	17.805
436	4. Обавезе према добављачима у иностранству	0446				
439 (део)	5. Обавезе по меницама	0447				
439 (део)	6. Остале обавезе из пословања	0448				
44,45,46, осим 467, 47 и 48	V. ОСТАЛЕ КРАТКОРОЧНЕ ОБАВЕЗЕ (0450 + 0451 + 0452)	0449	398.405	394.910	395.071	396.273
44, 45 и 46 осим 467	1. Остале краткорочне обавезе	0450	397.290	393.789	393.796	394.681
47,48 осим 481	2. Обавезе по основу пореза на додатну вредност и осталих јавних прихода	0451	1.115	1.121	1.275	1.592
481	3. Обавезе по основу пореза на добитак	0452				
427	VI. ОБАВЕЗЕ ПО ОСНОВУ СРЕДСТАВА НАМЕЊЕНИХ ПРОДАЈИ И СРЕДСТАВА ПОСЛОВАЊА КОЈЕ	0453				



	ЈЕ ОБУСТАВЉЕНО					
49 (део) осим 498	VI. КРАТКОРОЧНА ПАСИВНА ВРЕМЕНСКА РАЗГРАНИЧЕЊА	0454	3	3	3	3
	Ђ. ГУБИТАК ИЗНАД ВИСИНЕ КАПИТАЛА (0415 + 0429 + 0430 + 0431 - 0059) ≥ 0 = 0407 + 0412 - 0402 - 0403 - 0404 - 0405 - 0406 - 0408 - 0411) ≥ 0	0455				
	Е. УКУПНА ПАСИВА (0401 + 0415 + 0429 + 0430 + 0431 - 0455)	0456	608.088	605.010	603.955	602.333
89	Ж. ВАНБИЛАНСНА ПАСИВА	4057	3.329.714.616	3.352.125	3.482.111	3.325.874

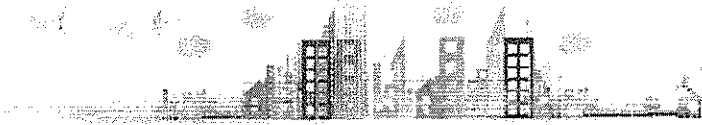
У Годишњем програму пословања за 2025. годину укупна актива и пасива износе 602.333.000 динара и приказане су по кварталима.

Структура обртне имовине износи 159.062.000 динара исказана кроз четири квартала и њу чине:

- залихе које су планиране у износу од 5.472.000 динара које се односе на плаћене авансе за услуге јавних извршитеља,
- потраживања по основу продаје у износу од 49.613.000 и чине их потраживања од купаца у земљи у истом износу,
- остала краткорочна потраживања у износу од 56.068.000 и обухватају највећим делом потраживања из специфичних послова и друга потраживања
- краткорочни финансијски пласмани у износу од 32.000 динара
- готовина и готовински еквиваленти у износу од 47.877.000 динара

Краткорочна резервисања и обавезе у износу од 421.002.000 динара и састоје се од

- обавеза из пословања у износу од 17.805.000 динара
- осталих краткорочних обавеза у износу од 396.273.000 динара



У Годишњем програму пословања у тачки 4, подачки 4.1.2, прилог 5а, мења се тако да гласи:

4.1.2. Биланс успеха на дан 31.12.2025. године

Прилог 5а
у 000 динара

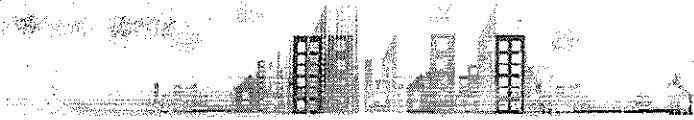
Група рачуна, рачун	ПОЗИЦИЈА	АОП	Износ			
			План	План	План	План
			01.01 -31.03.2025.	01.01 -30.06.2025.	01.01 -30.09.2025.	01.01 -31.12.2025.
1	2	3	4	5	6	7
	А. ПОСЛОВНИ ПРИХОДИ					
	(1002 + 1005 + 1008 + 1009 - 1010 + 1011 + 1012)	1001	48.205	96.410	145.738	195.063
60	I. ПРИХОДИ ОД ПРОДАЈЕ РОБЕ (1003 + 1004)	1002	0	0	0	0
600, 602 и 604	1. Приходи од продаје робе на домаћем тржишту	1003				
601, 603 и 605	2. Приходи од продаје роба на иностраним тржиштима	1004				
61	II. ПРИХОДИ ОД ПРОДАЈЕ ПРОИЗВОДА И УСЛУГА (1006 + 1007)	1005	18.078	36.156	55.357	74.557
610, 612 и 614	1. Приходи од продаје производа и услуга на домаћем тржишту	1006	18.078	36.156	55.357	74.557
611, 613 и 615	2. Приходи од продаје производа и услуга на иностраним тржиштима	1007				
62	III. ПРИХОДИ ОД АКТИВИРАЊА УЧИНАКА И РОБЕ	1008				
630	IV. ПОВЕЋАЊЕ ВРЕДНОСТИ ЗАЛИХА НЕДОВРШЕНИХ И ГОТОВИХ ПРОИЗВОДА	1009				
631	V. СМАЊЕЊЕ ВРЕДНОСТИ ЗАЛИХА НЕДОВРШЕНИХ И ГОТОВИХ ПРОИЗВОДА	1010				
64 и 65	VI. ОСТАЛИ ПОСЛОВНИ ПРИХОДИ	1011	30.127	60.254	90.381	120.506
68, осим 683, 685 и 686	VII. ПРИХОДИ ОД УСКЛАЂИВАЊА ВРЕДНОСТИ ИМОВИНЕ (ОСИМ ФИНАНСИЈСКЕ)	1012				
	Б. ПОСЛОВНИ РАСХОДИ (1014 + 1015 + 1016 + 1020 + 1021 + 1022 + 1023 + 1024)	1013	52.288	104.404	157.319	213.381



50	I. НАБАВНА ВРЕДНОСТ ПРОДАТЕ РОБЕ	1014				
51	II. ТРОШКОВИ МАТЕРИЈАЛА, ГОРИВА И ЕНЕРГИЈЕ	1015	698	1.395	2.038	2.680
52	III. ТРОШКОВИ ЗАРАДА, НАКНАДА ЗАРАДА И ОСТАЛИ ЛИЧНИ РАСХОДИ (1017 + 1018 + 1019)	1016	20.140	40.109	61.061	82.163
520	1. Трошкови зарада и накнада зарада	1017	16.027	32.054	49.364	66.656
521	2. Трошкови пореза и доприноса на зараде и накнаде зарада	1018	2.484	4.968	7.651	10.332
52, осим 520 и 521	3. Остали лични расходи и накнаде	1019	1.629	3.087	4.046	5.175
540	IV. ТРОШКОВИ АМОРТИЗАЦИЈЕ	1020				1.500
58, осим 583, 585 и 586	V. РАСХОДИ ОД УСКЛАЂИВАЊА ВРЕДНОСТИ ИМОВИНЕ (ОСИМ ФИНАНСИЈСКЕ)	1021				
53	VI. ТРОШКОВИ ПРОИЗВОДНИХ УСЛУГА	1022	18.455	36.910	55.030	73.148
54, осим 540	VII. ТРОШКОВИ РЕЗЕРВИСАЊА	1023				1.500
55	VIII. НЕМАТЕРИЈАЛНИ ТРОШКОВИ	1024	12.995	25.990	39.190	52.390
	V. ПОСЛОВНИ ДОБИТАК (1001 - 1013) ≥ 0	1025				
	Г. ПОСЛОВНИ ГУБИТАК (1013 - 1001) ≥ 0	1026	4.083	7.994	11.581	18.318
	Д. ФИНАНСИЈСКИ ПРИХОДИ (1028 + 1029 + 1030 + 1031)	1027	2.778	5.556	8.334	11.110
660 и 661	I. ФИНАНСИЈСКИ ПРИХОДИ ИЗ ОДНОСА СА МАТИЧНИМ, ЗАВИСНИМ И ОСТАЛИМ ПОВЕЗАНИМ ЛИЦИМА	1028				
662	II. ПРИХОДИ ОД КАМАТА	1029	1.153	2.306	3.459	4.610
663 и 664	III. ПОЗИТИВНЕ КРУСНЕ РАЗЛИКЕ И ПОЗИТИВНИ ЕФЕКТИ ВАЛУТНЕ КЛАУЗУЛЕ	1030				
665 и 669	IV. ОСТАЛИ ФИНАНСИЈСКИ ПРИХОДИ	1031	1.625	3.250	4.875	6.500
	Ђ. ФИНАНСИЈСКИ РАСХОДИ (1033 + 1034 + 1035 + 1036)	1032	180	360	540	720
560 и 561	I. ФИНАНСИЈСКИ РАСХОДИ ИЗ ОДНОСА СА МАТИЧНИМ, ЗАВИСНИМ И ОСТАЛИМ ПОВЕЗАНИМ ЛИЦИМА	1033				
562	II. РАСХОДИ КАМАТА	1034	178	356	534	712

563 и 564	III. НЕГАТИВНЕ КУРСНЕ РАЗЛИКЕ И НЕГАТИВНИ ЕФЕКТИ ВАЛУТНЕ КЛАУЗУЛЕ	1035				
565 и 569	IV. ОСТАЛИ ФИНАНСИЈСКИ РАСХОДИ	1036	2	4	6	8
	Е. ДОБИТАК ИЗ ФИНАНСИРАЊА (1027 - 1032) ≥ 0	1037	2.598	5.196	7.794	10.390
	Ж. ГУБИТАК ИЗ ФИНАНСИРАЊА (1032 - 1027) ≥ 0	1038				
683, 685 и 686	З. ПРИХОДИ ОД УСКЛАЂИВАЊА ВРЕДНОСТИ ФИНАНСИЈСКЕ ИМОВИНЕ КОЈА СЕ ИСКАЗУЈЕ ПО ФЕР ВРЕДНОСТИ КРОЗ БИЛАНС УСПЕХА	1039	625	1.250	1.875	2.500
583, 585 и 586	И. РАСХОДИ ОД УСКЛАЂИВАЊА ВРЕДНОСТИ ФИНАНСИЈСКЕ ИМОВИНЕ КОЈА СЕ ИСКАЗУЈЕ ПО ФЕР ВРЕДНОСТИ КРОЗ БИЛАНС УСПЕХА	1040	500	1.000	1.500	2.000
67	Ј. ОСТАЛИ ПРИХОДИ	1041	2.188	4.376	6.564	8.752
57	К. ОСТАЛИ РАСХОДИ	1042	225	450	675	901
	Л. УКУПНИ ПРИХОДИ (1001 + 1027 + 1039 + 1041)	1043	53.796	107.592	162.511	217.425
	Љ. УКУПНИ РАСХОДИ (1013 + 1032 + 1040 + 1042)	1044	53.193	106.214	160.034	217.002
	М. ДОБИТАК ИЗ РЕДОВНОГ ПОСЛОВАЊА ПРЕ ОПОРЕЗИВАЊА (1043 - 1044) ≥ 0	1045	603	1.378	2.477	423
	Н. ГУБИТАК ИЗ РЕДОВНОГ ПОСЛОВАЊА ПРЕ ОПОРЕЗИВАЊА (1044 - 1043) ≥ 0	1046				
69-59	Њ. ПОЗИТИВАН НЕТО ЕФЕКАТ НА РЕЗУЛТАТ ПО ОСНОВУ ДОБИТКА ПОСЛОВАЊА КОЈЕ СЕ ОБУСТАВЉА, ПРОМЕНА РАЧУНОВОДСТВЕНИХ ПОЛИТИКА И ИСПРАВКИ ГРЕШАКА ИЗ РАНИЈИХ ПЕРИОДА	1047				

59- 69	О. НЕГАТИВАН НЕТО ЕФЕКАТ НА РЕЗУЛТАТ ПО ОСНОВУ ГУБИТКА ПОСЛОВАЊА КОЈЕ СЕ ОБУСТАВЉА, ПРОМЕНА РАЧУНОВОДСТВЕНИХ ПОЛИТИКА И ИСПРАВКИ ГРЕШАКА ИЗ РАНИЈИХ ПЕРИОДА	1048				
	П. ДОБИТАК ПРЕ ОПОРЕЗИВАЊА (1045 - 1046 + 1047 - 1048) ≥ 0	1049	603	1.378	2.477	423
	Р. ГУБИТАК ПРЕ ОПОРЕЗИВАЊА (1046 - 1045 + 1048 - 1047) ≥ 0	1050				
	С. ПОРЕЗ НА ДОБИТАК					
721	I. ПОРЕСКИ РАСХОД ПЕРИОДА	1051	90	207	360	75
722 дуг. салдо	II. ОДЛОЖЕНИ ПОРЕСКИХ РАСХОДИ ПЕРИОДА	1052				
722 пот. салдо	III. ОДЛОЖЕНИ ПОРЕСКИ ПРИХОДИ ПЕРИОДА	1053				
723	Т. ИСПЛАЋЕНА ЛИЧНА ПРИМАЊА ПОСЛОДАВЦА	1054				
	Ћ. НЕТО ДОБИТАК (1049 - 1050 - 1051 - 1052 + 1053 - 1054) ≥ 0	1055	513	1.171	2.117	348
	У. НЕТО ГУБИТАК (1050 - 1049 + 1051 + 1052 - 1053 + 1054) ≥ 0	1056				
	I. НЕТО ДОБИТАК КОЈИ ПРИПАДА УЧЕШЋИМА БЕЗ ПРАВА КОНТРОЛЕ	1057				
	II. НЕТО ДОБИТАК КОЈИ ПРИПАДА МАТИЧНОМ ПРАВНОМ ЛИЦУ	1058				
	III. НЕТО ГУБИТАК КОЈИ ПРИПАДА УЧЕШЋИМА БЕЗ ПРАВА КОНТРОЛЕ	1059				
	IV. НЕТО ГУБИТАК КОЈИ ПРИПАДА МАТИЧНОМ ПРАВНОМ ЛИЦУ	1060				
	V. ЗАРАДА ПО АКЦИЈИ					
	1. Основна зарада по акцији	1061				
	2. Умањена (разводњена) зарада по акцији	1062				



У Годишњем програму пословања у тачки 4, подачки 4.2, мења се тако да гласи :

4.2 Структура планираних прихода и расхода

Структуру планираних прихода и расхода за 2025. годину чине:

Пословни приходи планирани су у 2025. години у износу од 195.063.000 динара и исказани су кроз четири квартала. Структуру планираних пословних прихода у 2025. години чине:

- приходи од продаје производа и услуга који износе 74.557.000 динара. Дати приходи су планирани без увођења нових услуга у Систем обједињене наплате и на основу постојећег Споразума о оснивању СОН-а и процената вршења услуга према комуналним кућама, учесницима СОН-а. Повећање износа ових прихода у односу на првобитни план за 2025. годину је резултат повећања наплате потраживања од грађана по основу услуга учесника Система обједињене наплате.
- остали пословни приходи исказани у износу од 120.506.000 динара такође представљени кроз четири квартала, а односе се на приходе по основу примљених субвенција и прихода од наплаћеног предујма које прате судски трошкови по основу извршења.

Анализу планираних пословних прихода за 2025. годину дајемо кроз табелу учешћа појединачних прихода у укупним пословним приходима.

Табела 5: Учешће појединачних прихода у пословним приходима

Назив	План 2025.	% учешћа
Приходи од производа и услуга	12.652.000	6,49 %
Приходи од услуга СОН-а	56.169.000	28,80 %
Приходи од инвестиционог фонда	5.736.000	2,94%
Приходи од субвенција	70.000.000	35,89 %
Остали пословни приходи	50.506.000	25,89 %
УКУПНО	195.063.000	

Пословни расходи планирани у 2025. години износе 213.381.000 динара исказаном по кварталима. Структуру планираних пословних расхода у 2025. години чине:

- трошкови материјала, горива и енергије који износе 2.680.000 динара, који су умањени услед организационих промена и престанка са радом једног наплатног места
- трошкови зарада, накнада зарада и осталих личних расхода су представљени у износу од 82.163.000 динара, који садрже трошкове зарада и накнада зарада, трошкове пореза и доприноса на зараде и накнаде зарада, као и остале личне расходе и накнаде, која је увећана због повећања просечне зараде у износу од 8% за запослене који примају зараду већу од минималне гарантоване зараде у односу на исплаћену зараду у 2024. години и увећања броја запослених
- трошкови амортизације у износу од 1.500.000 динара,
- трошкови производних услуга у износу од 73.148.000 динара, чији највећи део представљају трошкови по основу штампања и разношења уплатница СОН-а,
- трошкови резервисања у износу од 1.500.000 динара који се односе на

резервисања за отпремнине и јубиларне награде, као и за резервисања по основу судских спорова и

- нематеријални трошкови који су планирани у износу од 52.390.000 динара и који највећим делом представљају судске трошкове по основу извршења како за услуге обједињене наплате, тако и по основу извршења за незакониту наплату матичне евиденције, судских трошкова по основу радних спорова, адвокатски и други нематеријални трошкови, који су увећани услед повећања трошкова консултантских услуга и трошкова канцеларијског намештаја.

Табела 6: Учешће измењених појединачних расхода у пословним расходима приказан је кроз следећу табелу:

Назив расхода	План 2025	% учешћа
Трошкови канцеларијског и рачунарског материјала	900.000	0,42%
Трошкови електричне енергије	1.290.000	0,60%
Трошкови грејања	130.000	0,06%
Трошкови горива	360.000	0,17%
Трошкови зарада и накнада зарада	82.163.000	38,51%
Трошкови услуга на изради учинака	1.000.000	0,47%
Трошкови ПТТ услуга-трошкови разношења уплатница	45.600.000	21,37%
Трошкови ПТТ услуга у земљи	1.850.000	0,87%
Трошкови услуга одржавања	2.884.000	1,35%
Трошкови закупнина	5.580.000	2,62%
Трошкови осталих услуга	2.153.000	1,01%
Трошкови услуга обезбеђења	5.280.000	2,47%
Трош. штампања уплатница СОН-а	6.240.000	2,92%
Трошкови амортизације	1.500.000	0,70%
Трошкови дугорочних резервисања	1.500.000	0,70%
Трошкови осталих производ. услуга	2.561.000	1,20%
Трошкови непроизводних услуга	1.830.000	0,86%
Трошкови репрезентације	100.000	0,05%
Трошкови осигурања	360.000	0,17%
Трошкови платног промета	1.900.000	0,89%
Трошкови пореза	800.000	0,37%
Трошкови чланарина-комора	680.000	0,32%
Остали нематеријални трошкови	46.720.000	21,90%
УКУПНО	213.381.000	100,00%

Анализом планираних пословних прихода и расхода можемо закључити да би Предузећа остварењем датих пословних прихода и расхода до краја 2025 године остварило пословни губитак у износу од 18.243.000 динара

У Програму пословања за 2025. годину планиран је **добитак из редовног пословања пре опорезивања** у износу 498.000 динара, што значи да предузеће планира да послује као профитабилно Предузеће које ће оправдати захтеве Оснивача и корисника наших услуга.



У Годишњем програму пословања у тачки 4, подачки 4.3, мења се тако да гласи :

„ 4.1.3. Извештај о токовима готовине у периоду 01.01. до 31.12.2025. године

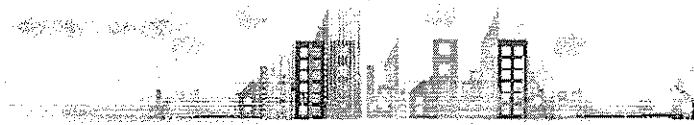
Прилог 5б
у 000 динара

ПОЗИЦИЈА	АОП	Износ			
		План 01.01- 31.03.2025.	План 01.01- 30.06.2025.	План 01.01- 30.09.2025.	План 01.01-31.12.2025.
1	2	3	4	5	6
А. ТОКОВИ ГОТОВИНЕ ИЗ ПОСЛОВНИХ АКТИВНОСТИ					
I. Приливи готовине из пословних активности (1 до 4)	3001	61.241	82.577	109.146	130.707
1. Продаја и примљени аванси у земљи	3002	37.759	51.125	68.796	84.346
2. Продаја и примљени аванси у иностранству	3003				
3. Примљене камате из пословних активности	3004	2.058	3.141	4.254	6.288
4. Остали приливи из редовног пословања	3005	21.424	28.311	36.096	40.073
II. Одливи готовине из пословних активности (1 до 8)	3006	63.234	86.590	114.265	136.970
1. Исплате добављачима и дати аванси у земљи	3007	40.537	42.719	47.674	49.961
2. Исплате добављачима и дати аванси у иностранству	3008				
3. Зараде, накнаде зарада и остали лични расходи	3009	18.152	37.304	57.522	75.938
4. Плаћене камате у земљи	3010	1.653	1.822	2.814	3.914
5. Плаћене камате у иностранству	3011				
6. Порез на добитак	3012				
7. Одливи по основу осталих јавних прихода	3013	2.842	4.745	6.255	7.157
8. Остали одливи из пословних активности	3014				
III. Нето прилив готовине из пословних активности (I - II)	3015				
IV. Нето одлив готовине из пословних активности (II - I)	3016	1.993	4.013	5.119	6.263

Б. ТОКОВИ ГОТОВИНЕ ИЗ АКТИВНОСТИ ИНВЕСТИРАЊА					
I. Приливи готовине из активности инвестирања (1 до 5)	3017				
1. Продаја акција и удела	3018				
2. Продаја нематеријалне имовине, некретнина, постројења, опреме и биолошких средстава	3019				
3. Остали финансијски пласмани	3020				
4. Примљене камате из активности инвестирања	3021				
5. Примљене дивиденде	3022				
II. Одливи готовине из активности инвестирања (1 до 3)	3023				
1. Куповина акција и удела	3024				
2. Куповина нематеријалне имовине, некретнина, постројења, опреме и биолошких средстава	3025				
3. Остали финансијски пласмани	3026				
III. Нето прилив готовине из активности инвестирања (I - II)	3027				
IV. Нето одлив готовине из активности инвестирања (II - I)	3028				
В. ТОКОВИ ГОТОВИНЕ ИЗ АКТИВНОСТИ ФИНАНСИРАЊА					
I. Приливи готовине из активности финансирања (1 до 7)	3029				
1. Увећање основног капитала	3030				
2. Дугорочни кредити у земљи	3031				
3. Дугорочни кредити у иностранству	3032				
4. Краткорочни кредити у земљи	3033				
5. Краткорочни кредити у иностранству	3034				
6. Остале дугорочне обавезе	3035				
7. Остале краткорочне обавезе	3036				



II. Одливи готовине из активности финансирања (1 до 8)	3037				
1. Откуп сопствених акција и удела	3038				
2. Дугорочни кредити у земљи	3039				
3. Дугорочни кредити у иностранству	3040				
4. Краткорочни кредити у земљи	3041				
5. Краткорочни кредити у иностранству	3042				
6. Остале обавезе	3043				
7. Финансијски лизинг	3044				
8. Исплаћене дивиденде	3045				
III. Нето прилив готовине из активности финансирања (I - II)	3046				
IV. Нето одлив готовине из активности финансирања (II - I)	3047				
Г. СВЕГА ПРИЛИВ ГОТОВИНЕ (3001 + 3017 + 3029)	3048	61.241	82.577	109.146	130.707
Д. СВЕГА ОДЛИВ ГОТОВИНЕ (3006 + 3023 + 3037)	3049	63.234	86.590	114.265	136.970
Ђ. НЕТО ПРИЛИВ ГОТОВИНЕ (3048 - 3049) ≥ 0	3050				
Е. НЕТО ОДЛИВ ГОТОВИНЕ (3049 - 3048) ≥ 0	3051	1.993	4.013	5.119	6.263
Ж. ГОТОВИНА НА ПОЧЕТКУ ОБРАЧУНСКОГ ПЕРИОДА	3052	54.140	54.140	54.140	54.140
З. ПОЗИТИВНЕ КУРСНЕ РАЗЛИКЕ ПО ОСНОВУ ПРЕРАЧУНА ГОТОВИНЕ	3053				
И. НЕГАТИВНЕ КУРСНЕ РАЗЛИКЕ ПО ОСНОВУ ПРЕРАЧУНА ГОТОВИНЕ	3054				
Ј. ГОТОВИНА НА КРАЈУ ОБРАЧУНСКОГ ПЕРИОДА (3050 - 3051 + 3052 + 3053 - 3054)	3055	52.147	50.127	49.021	47.877



У Годишњем програму пословања у тачки 4, подачка 4.7. мења се тако да гласи :

4.7. Трошкови запослених

Укупан број запослених који се планира за пословну 2025. годину је 50. Од почетка пословне 2025. године планира се пријем 3 запослена на неодређено време.

Зарада запослених за рад у пуном радном времену, односно радном времену које се сматра пуним, исплаћује се по истеку месеца на који се односи. Зарада запослених утврђује се на основу:

1. основице за обрачун зарада у износу од 17.300 динара који је утврђен од стране Послодавца
2. коефицијента који се множи основицом
3. додатка на зараду

Корекција зараде извршена је у износу који одговара повећању просечне зараде у висини од 8% за запослене који остварују зараду већу од утврђене минималне зараде у 2025. години, што је у укупном износу 1.670.162 динара. Преостали износ повећања зараде од 659.998 динара везан је за пријем кадрова.

У Годишњем програму пословања у тачки 4, подачки 4.7, прилог 7. мења се тако да гласи :

”

РБ	Трошкови запослених	План	Реализација (процена)	План	План	План	План
		01.01-31.12.2024.	01.01-31.12.2024.	01.01-31.03.2025.	01.01-30.06.2025.	01.01-30.09.2025.	01.01-31.12.2025.
1.	Маса НЕТО зарада (зарада по одбитку припадајућих пореза и доприноса на терет запосленог)	45.946.734	43.133.410	14.445.411	28.890.822	44.341.953	59.874.745
2.	Маса БРУТО 1 зарада (зарада са припадајућим порезом и доприносима на терет запосленог)	61.456.033	58.753.663	16.026.917	32.053.834	49.364.013	66.656.010
3.	Маса БРУТО 2 зарада (зарада са припадајућим порезом и доприносима на терет послодавца)	71.312.932	67.654.843	18.511.089	37.022.178	57.015.435	76.987.692
4.	Број запослених по кадровској	52	49	49	48	49	50



	евиденцији - УКУПНО*						
4.1	- на неодређено време	48	45	48	47	48	49
4.2	- на одређено време	4	4	1	1	1	1
5	Накнаде по уговору о делу						
6	Број прималаца накнаде по уговору о делу*						
7	Накнаде по ауторским уговорима						
8	Број прималаца накнаде по ауторским уговорима*						
9	Накнаде по уговору о привременим и повременим пословима						
10	Број прималаца накнаде по уговору о привременим и повременим пословима*						
11	Накнаде физичким лицима по основу осталих уговора						
12	Број прималаца накнаде по основу осталих уговора*						
13	Накнаде члановима скупштине						
14	Број чланова скупштине*						
15	Накнаде члановима надзорног одбора	1.134.840	1.120.832	283.710	567.420	851.130	1.134.840
16	Број чланова надзорног одбора*	3	3	3	3	3	2
17	Накнаде члановима Комисије за ревизију						
18	Број чланова Комисије за ревизију*						



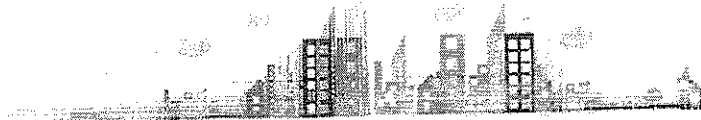
19	Превоз запослених на посао и са посла	1.800.000	1.414.870	400.000	800.000	1.200.000	1.600.000
20	Дневнице на службеном путу	200.000	17.241	12.500	25.000	37.500	50.000
21	Накнаде трошкова на службеном путу	70.000		12.500	25.000	37.500	50.000
		800.000		500.000	1.000.000	1.000.000	1.000.000
22	Отпремнина за одлазак у пензију	2		1	2	2	2
23	Број прималаца отпремнине	260.000	258.149	170.000	170.000	170.000	340.000
24	Јубиларне награде	2	2	1	1	1	2
25	Број прималаца јубиларних награда						
26	Смештај и исхрана на терену	500.000	112.799	125.000	250.000	375.000	500.000
27	Помоћ радницима и породици радника						
28	Стипендије	150.000	581.692	125.000	250.000	375.000	500.000
29	Остале накнаде трошкова запосленима и осталим физичким лицима						
30	Трошкови стручног усавршавања запослених						

”

У Годишњем програму пословања у тачки 6, подачки 6.2, Прилог 9. мења тако да гласи :

”

6.2. Квалификациона, старосна и полна структура запослених, структура запослених према времену проведеном у радном односу и квалификациона и полна структура председника и чланова Надзорног одбора

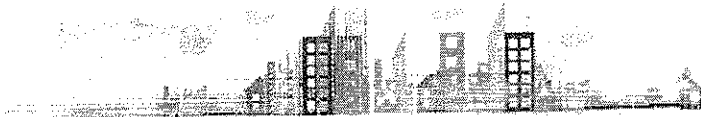


Квалификациона структура

Редни број	Опис	Запослени		Надзорни одбор /Скупштина	
		Број на дан 31.12.2024.	Број на дан 31.12.2025.	Број на дан 31.12.2024.	Број на дан 31.12.2025.
1	ВСС	15	14	3	3
2	ВС	3	4		
3	ВКВ	0			
4	ССС	30	32		
5	КВ	1			
6	ПК				
7	НК				
УКУПНО		49	50	3	3

Старосна структура

Редни број	Опис	Број запослених 31.12.2024.	Број запослених 31.12.2025.
1	До 30 година	3	5
2	30 до 40	6	6
3	40 до 50	20	21
4	50 до 60	16	16
5	Преко 60	4	2
УКУПНО		49	50
Просечна старост			



Структура по полу

Редни број	Опис	Запослени		Надзорни одбор /Скупштина	
		Број на дан 31.12.2024	Број на дан 31.12.2025	Број на дан 31.12.2024	Број на дан 31.12.2025
1	Мушки	7	7	1	1
2	Женски	42	43	2	2
УКУПНО		49	50	3	3

Структура по времену у радном односу

Редни број	Опис	Број запослених 31.12.2024	Број запослених 31.12.2025
1	До 5 година	4	6
2	5 до 10	3	3
3	10 до 15	7	8
4	15 до 20	16	17
5	20 до 25	10	9
6	25 до 30	5	5
7	30 до 35	1	1
8	Преко 35	3	1
УКУПНО		49	50

У Годишњем програму пословања у тачки 6, подачки 6.3, прилог 10. мења тако да гласи

”
6.3. Динамика запошљавања

Р. бр.	Основ одлива/пријема кадрова	Број запослених	Р. бр.	Основ одлива/пријема кадрова	Број запослених
	Стање на дан 31.12.2024. године	49		Стање на дан 30.06.2025. године	48
	Одлив кадрова у периоду 01.01-31.03.2025.	2		Одлив кадрова у периоду 01.07-30.09.2025.	
1	престанак по основу одређеног времена	1	1	Престанак радног односа	
	отказ	1			
	Пријем кадрова у периоду 01.01-31.03.2025.	3		Пријем кадрова у периоду 01.07-30.09.2025.	
1	пријем по сагласности Комисије	3	1	пријем по сагласности Комисије	2
	Стање на дан 31.03.2025. године	50		Стање на дан 30.09.2025. године	50
Р. бр.	Основ одлива/пријема кадрова	Број запослених	Р. бр.	Основ одлива/пријема кадрова	Број запослених
	Стање на дан 31.03.2025. године	50		Стање на дан 30.09.2025. године	50
	Одлив кадрова у периоду 01.04-30.06.2025.	2		Одлив кадрова у периоду 01.10-31.12.2025.	1
1	пензија	1	1	престанак по основу одређеног времена	1
	отказ	1			
	Пријем кадрова у периоду 01.04-30.06.2025.			Пријем кадрова у периоду 01.10-31.12.2025.	1
1			1	пријем по сагласности Комисије	1
	Стање на дан 30.06.2025. године	48		Стање на дан 31.12.2025. године	50

У Годишњем програму пословања у тачки 6, подтачки 6.4, Прилог 11, мења тако да гласи:

„6.4. Планирана маса за зараде запослених

Прилог 11

Планирана маса за зараде, број запослених и просечна зарада по месецима за 2025.годину- Бруто I

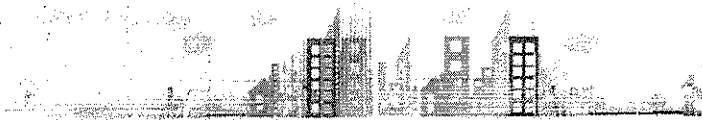
План по месецима 2025	УКУПНО			СТАРОЗАПОСЛЕНИ*			НОВОЗАПОСЛЕНИ			ПОСПОВОДСТВО		
	Број запослених	Маса зарада	Просечна зарада	Број запослених	Маса зарада	Просечна зарада	Број запослених	Маса зарада	Просечна зарада	Број запослених	Маса зарада	Просечна зарада
I	49	5.342.305,69	109.026,65	46	4.932.448	107.227,14	2	189.845,46	94.922,73	1	220.012,00	220.012,00
II	49	5.342.305,69	109.026,65	46	4.932.448	107.227,14	2	189.845,46	94.922,73	1	220.012,00	220.012,00
III	49	5.342.305,69	109.026,65	46	4.932.448	107.227,14	2	189.845,46	94.922,73	1	220.012,00	220.012,00
IV	49	5.342.305,69	109.026,65	46	4.932.448	107.227,14	2	189.845,46	94.922,73	1	220.012,00	220.012,00
V	48	5.342.305,69	111.298,04	45	4.932.448	109.609,96	2	189.845,46	94.922,73	1	220.012,00	220.012,00
VI	48	5.342.305,69	111.298,04	45	4.932.448	109.609,96	2	189.845,46	94.922,73	1	220.012,00	220.012,00
VII	49	5.915.514,16	120.724,78	44	5.191.160	117.980,91	4	465.890,00	116.472,50	1	258.464,00	258.464,00
VIII	49	5.697.332,35	116.272,09	44	4.972.978	113.022,24	4	465.890,00	116.472,50	1	258.464,00	258.464,00
IX	49	5.697.332,35	116.272,09	44	4.972.978	113.022,24	4	465.890,00	116.472,50	1	258.464,00	258.464,00
X	49	5.697.332,35	116.272,09	44	4.972.978	113.022,24	4	465.890,00	116.472,50	1	258.464,00	258.464,00
XI	50	5.797.332,35	115.946,65	43	4.884.395	113.590,59	6	654.473,00	109.078,83	1	258.464,00	258.464,00
XII	50	5.797.332,35	115.946,65	43	4.884.395	113.590,59	6	654.473,00	109.078,83	1	258.464,00	258.464,00
УКУПНО	588	66.656.010,05	1.360.137,00	536	59.473.575,29	1.332.357,26	40	4.311.578,76	1.253.584,05	12	2.870.856,00	2.870.856,00
ПРОСЕК	49	5.554.667,50	113.344,75	45	5.006.131,33	111.029,77	3	359.298,23	104.465,34	1	239.238,00	239.238,00



ЈАВНО СТАМБЕНО ПРЕДУЗЕЊЕ
"КРАГУЈЕВАЦ"

Планирана маса за зараде увећана за доприносе на зараде, број запослених и просечна зарада по месецима за 2025. годину-Бруто II

План по месецима 2025	УКУПНО				СТАРОЗАПОСЛЕНИ*				НОВОЗАПОСЛЕНИ				ПОСЛОВОДСТВО			
	Број запослени X	Маса зарада	Просечна зарада	Број запослени X	Маса зарада	Просечна зарада	Број запослени X	Маса зарада	Просечна зарада	Број запослени X	Маса зарада	Просечна зарада	Број запослени X	Маса зарада	Просечна зарада	
I	49	6.170.363,07	125.925,78	46	5.731.080	124.588,69	2	219.271,51	109.635,76	1	220.012,00	220.012,00	1	220.012,00	220.012,00	
II	49	6.170.363,07	125.925,78	46	5.731.080	124.588,69	2	219.271,51	109.635,76	1	220.012,00	220.012,00	1	220.012,00	220.012,00	
III	49	6.170.363,07	125.925,78	46	5.731.080	124.588,69	2	219.271,51	109.635,76	1	220.012,00	220.012,00	1	220.012,00	220.012,00	
IV	49	6.170.363,07	125.925,78	46	5.731.080	124.588,69	2	219.271,51	109.635,76	1	220.012,00	220.012,00	1	220.012,00	220.012,00	
V	48	6.170.363,07	128.549,23	45	5.731.080	127.357,32	2	219.271,51	109.635,76	1	220.012,00	220.012,00	1	220.012,00	220.012,00	
VI	48	6.170.363,07	128.549,23	45	5.731.080	127.357,32	2	219.271,51	109.635,76	1	220.012,00	220.012,00	1	220.012,00	220.012,00	
VII	49	6.832.418,85	139.437,12	44	5.995.790	136.267,95	4	538.102,95	134.525,74	1	298.525,92	298.525,92	1	298.525,92	298.525,92	
VIII	49	6.580.418,86	134.294,26	44	5.743.790	130.540,68	4	538.102,95	134.525,74	1	298.525,92	298.525,92	1	298.525,92	298.525,92	
IX	49	6.580.418,86	134.294,26	44	5.743.790	130.540,68	4	538.102,95	134.525,74	1	298.525,92	298.525,92	1	298.525,92	298.525,92	
X	49	6.580.418,86	134.294,26	44	5.743.790	130.540,68	4	538.102,95	134.525,74	1	298.525,92	298.525,92	1	298.525,92	298.525,92	
XI	50	6.695.918,86	133.918,38	43	5.641.477	131.197,13	6	755.916,32	125.986,05	1	298.525,92	298.525,92	1	298.525,92	298.525,92	
XII	50	6.695.918,86	133.918,38	43	5.641.477	131.197,13	6	755.916,32	125.986,05	1	298.525,92	298.525,92	1	298.525,92	298.525,92	
УКУПНО	588	76.987.691,57	1.570.958,23	536	68.896.590,55	1.543.353,65	40	4.979.873,47	1.447.889,59	12	3.111.227,52	3.111.227,52	12	3.111.227,52	3.111.227,52	
ПРОСЕК	49	6.415.640,96	130.913,19	45	5.741.382,55	128.612,80	3	414.989,46	120.657,47	1	259.268,96	259.268,96	1	259.268,96	259.268,96	



Услед корекције зараде која је извршена је износу који одговара повећању просечне зараде у висини од 8% за запослене који остварују зараду већу од утврђене минималне зараде у 2025. години и у износу који је планиран за пријем нових кадрова долази до промене раније планираних најнижих и највиших зарада

Прилог 11а мења се и гласи:

Распон исплаћених и планираних зарада

Прилог 11а
у динарима

		Исплаћена у 2024. години		Планирана у 2025. години	
		Бруто 1	Нето	Бруто 1	Нето
Запослени без пословодства	Најнижа зарада	74.581	54.455	94.744	69.258
	Највиша зарада	143.991	103.438	156.527	112.568
Пословодство	Најнижа зарада	207.020	147.621	253.234	180.359
	Највиша зарада	219.271	156.209	253.234	180.359



ЈАВНО СТАМБЕНО ПРЕДУЗЕЋЕ
"КРАГУЈЕВАЦ"



Прилог 116 допуњује се и гласи:

Исплаћена маса за зараде, број запослених и просечна зарада по месецима од 01.01.2025. до 31.05.2025. године - Бруто 1

Прилог 116
у динарима

Реализација по месецима 2025.	УКУПНО			СТАРОЗАПОСЛЕНИ*			НОВОЗАПОСЛЕНИ			ПОСЛОВОДСТВО		
	Број запослених	Маса зарада	Просечна зарада	Број запослених	Маса зарада	Просечна зарада	Број запослених	Маса зарада	Просечна зарада	Број запослених	Маса зарада	Просечна зарада
I	49	5.108.500	104.255	47	4.808.541	102.309	1	77.056	77.056	1	222.903	222.903
II	49	4.776.280	97.475	46	4.484.178	97.482	2	73.124	36.562	1	218.978	218.978
III	49	4.869.713	99.382	46	4.551.150	98.938	2	98.918	49.459	1	219.645	219.645
IV	48	4.941.353	102.945	45	4.614.242	102.539	2	105.862	52.931	1	221.249	221.249
V	45	1.716.419	38.143	43	1.591.030	37.001	1	28.900	28.900	1	96.560	96.560
VI												
VII												
VIII												
IX												
X												
XI												
XII												
УКУПНО	240	21.412.265	442.200	227	20.049.141	438.269	8	383.860	244.908	5	979.335	979.335
ПРОСЕК	40	3.568.711	73.700	38	3.341.524	73.045	1	63.977	40.818	1	163.223	163.223



ЈАВНО СТАМБЕНО ПРЕДУЗЕЋЕ
"КРАГУЈЕВАЦ"



Исплаћена маса за зараде увећана за доприносе на зараде, број запослених и просечна зарада по месецима
од 01.01.2025. до 31.05. 2025. године - Бруто 2

Реализација по месецима 2025.	УКУПНО			СТАРОЗАПОСЛЕНИ*			НОВОЗАПОСЛЕНИ			ПОСЛОВОДСТВО		
	Број запослених	Маса зарада	Просечна зарада	Број запослених	Маса зарада	Просечна зарада	Број запослених	Маса зарада	Просечна зарада	Број запослених	Маса зарада	Просечна зарада
I	49	5.695.978	116.244	47	5.361.523	114.075	1	85.917	85.917	1	248.537	248.537
II	49	5.325.552	108.685	46	4.999.858	108.693	2	81.533	40.767	1	244.160	244.160
III	49	5.429.730	110.811	46	5.074.532	110.316	2	110.294	55.147	1	244.904	244.904
IV	48	5.509.609	114.784	45	5.144.880	114.331	2	118.036	59.018	1	246.693	246.693
V	45	1.913.807	42.529	43	1.773.998	41.256	1	32.224	32.224	1	107.664	107.664
VI												
VII												
VIII												
IX												
X												
XI												
XII												
УКУПНО	240	23.874.675	493.053	227	22.354.792	488.670	8	428.004	273.072	5	1.091.959	1.091.959
ПРОСЕК	40	3.979.113	82.175	38	3.725.799	81.445	1	71.334	45.512	1	181.993	181.993



У Годишњем програму пословања у тачки 8, подтачки 8.1, Прилог 15, мења се тако да гласи:

"

8.1. Планирана финансијска средства за набавку добара, радова и услуга за

Планирана финансијска средства за набавку добара, радова и услуга

Прилог 15
у динарима

Редни број	ПОЗИЦИЈА	Реализација (процена) у 2024. години	План 01.01-31.03.2025	План 01.01-30.06.2025	План 01.01-30.09.2025	План 01.01-31.12.2025
	ДОБРА					
1	Гуме за путничка возила	0	34.000	68.000	102.000	136.000
2	Канцеларијски материјал	500.000	150.000	300.000	450.000	600.000
3	Гориво	300.000	90.000	180.000	270.000	360.000
4	Рачунарска и сродна опрема	0	200.000	400.000	600.000	800.000
5	Средства за хигијену	0	25.000	50.000	75.000	100.000
6	Канцеларијски намештај	33.450	25.000	50.000	500.000	950.000
7	Мицрософт лиценце	0	200.000	400.000	600.000	800.000
8	Антивирус лиценце	65.600	0	80.000	80.000	80.000
9	Закуп, одржавање и развој софтвера за ИСОН	3.934.000	1.000.000	2.000.000	3.000.000	4.000.000
10	Репрезентација - Освежавајућа пића	0	25.000	50.000	75.000	100.000
11	Стручна литература	300.000	100.000	200.000	300.000	400.000
12	Закуп штампача са пратећом опремом и сервисирањем	700.000	200.000	400.000	600.000	800.000



13	Готови програми за електронско пословање (електронски деловодник, електронске фактуре)	38.400	0	40.000	40.000	40.000
14	Допуна ормарића за прву помоћ	0	2.500	5.000	7.500	10.000
	УКУПНО ДОБРА	5.871.450	2.051.500	4.223.000	6.699.500	9.176.000
	УСЛУГЕ					
1	Вулканизерске услуге	0	3.500	7.000	10.500	14.000
2	Услуга интернета	1.600.000	400.000	800.000	1.200.000	1.600.000
3	Услуге сервисирања рачунара	500.000	150.000	300.000	450.000	600.000
4	Услуге сервисирања клима уређаја	60.000	20.000	40.000	60.000	80.000
5	Услуга одржавања хигијене	810.000	225.000	450.000	675.000	900.000
6	Услуга обезбеђења ФТО	6.260.000	1.700.000	3.400.000	5.100.000	6.800.000
7	Услуга транспорта новца до банке блиндираним возилом	1.380.000	350.000	700.000	1.050.000	1.400.000
8	Услуга штампања и паковања рачуна СОН-а	6.050.000	1.560.000	3.120.000	4.680.000	6.240.000
9	Услуге оглашавања и маркетинга	12.240	10.000	20.000	30.000	40.000
10	Услуга одржавања рачуноводственог ИС	600.000	180.000	360.000	540.000	720.000
11	Услуге саветовања и стручног усавршавања	40.000	100.000	200.000	300.000	400.000



12	Консултантске услуге (процена резервисања, рачуноводствене услуге, израда акта о процени ризика и друго)	400.000	145.000	290.000	640.000	990.000
13	Услуга обавезне ревизије финансијских извештаја	240.000	75.000	150.000	225.000	300.000
14	Услуге поштанске доставе писама рачуна СОН-а	39.500.000	11.400.000	22.800.000	34.200.000	45.600.000
15	Услуга одржавања возила са заменом резервних делова	100.000	50.000	100.000	150.000	200.000
16	Услуга осигурања запослених	50.000	20.000	40.000	60.000	80.000
17	Услуга осигурања имовине	210.000	62.500	125.000	187.500	250.000
18	Услуга осигурања возила	24.000	17.000	17.000	30.000	30.000
19	Услуга техничког прегледа возила	7.000	5.000	5.000	10.000	10.000
20	Противпожарне услуге и опрема	0	30.000	60.000	90.000	120.000
21	Обавезни здравствени прегледи запослених	11.000	25.000	50.000	75.000	100.000
22	Услуга провере микроклиме и осветљености	0	25.000	50.000	75.000	100.000
23	Периодични преглед електроинсталација и громобрана	0	13.000	26.000	39.000	52.000



	УКУПНО УСЛУГЕ	57.854.240	16.566.000	33.110.000	49.877.000	66.626.000
	РАДОВИ					
1	Радови на текућем и инвестиционо м одржавању ЈСП-а	100.000	100.000	200.000	300.000	400.000
	УКУПНО РАДОВИ		100.000	200.000	300.000	400.000
	УКУПНО ДОБРА + УСЛУГЕ + РАДОВИ	63.725.690	18.717.500	37.533.000	56.876.500	76.202.000

Повећање износа планираног за набавку **канцеларијског намештаја** извршено је у циљу занављања дотрајалог канцеларијског намештаја.

Повећање износа планираног за набавку **консултантских услуга** односи се првенствено на рачуноводствене услуге, процену резервисања, израду акта о процени ризика и сл.

ОБРАЗЛОЖЕЊЕ

У Годишњем програму пословања Јавно стамбеног предузећа „Крагујевац“ за 2025. годину, деловодни број 01-4789 од 17.12.2024. године на који је сагласност дала Скупштина Града Крагујевца Решењем број 023-301/24-I дана 24.12.2024. године (у даљем тексту: Годишњи програм пословања) врше се измене у делу повећања планираних прихода од производа и услуга, повећања трошкова зарада запослених насталог услед повећања зарада запослених који остварују зараду већу од утврђене минималне зараде и повећања броја запослених, смањења трошкова обезбеђења и комуналних трошкова услед престанка рада једног наплатног места, као и повећања трошкова консултантских услуга и набавке канцеларијског намештаја.



Председник Надзорног одбора
Миљина Јанић